

# TURBO SEPARATOR

DO ODDZIELANIA PRODUKTÓW OD OPAKOWAŃ



# Dlaczego warto zdecydować się na Turbo Separator od Atritor?

**Turbo Separator od Atritor usuwa produkty z opakowań, tworząc przy tym dwie frakcje — jedną przeznaczoną do recyklingu a drugą do bezpiecznej utylizacji.**

Połączenie sił odśrodkowych, własnego przepływu powietrza i mechanizmów sprawia, że Turbo Separator jest bardzo wydajnym urządzeniem do oddzielania. Proces jest bardzo ekonomiczny gdyż nie wymaga stosowania dodatkowego wyposażenia a zapotrzebowanie na energię jest niskie.

Zdolność przepustowość

**od 1 do 20**  
**ton**

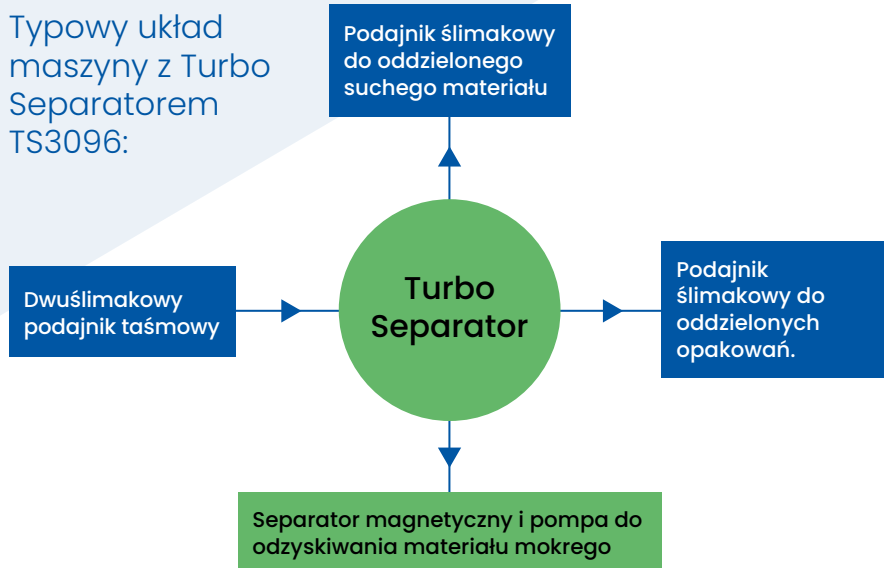
na godzinę

Typowy proces.



*Zakład w Coventry w Wlk Bryt, umożliwia przeprowadzenie prób w rzeczywistych warunkach.*

Typowy układ maszyny z Turbo Separatorem TS3096:



# Cechy specjalne

**Turbo Separator od Atritor to najbardziej wszechstronne urządzenie do oddzielania, które separuje płyny i ciała stałe od różnych rodzajów opakowań i pojemników.**

- Trwała konstrukcja i regulowane łopatek umożliwiają oddzielenie szerokiej gamy produktów.
- Urządzenie produkowane na zamówienie dostępne jest z różnymi konstrukcjami wlotu i wylotu dostosowanymi do określonych wymagań oddzielania.
- Zmienna prędkość wału pracującego w zakresie od 100 obr./min do 1000 obr./min. zwiększa wydajność separacji.
- Dostępne są modele wykonane ze stali węglowej oraz ze stali nierdzewnej.
- Dostępne są urządzenia o przepustowości od 1 tony na godzinę do ponad 25 ton na godzinę.
- 99% skuteczność odzyskiwania materiałów.

Globalne dostawy

# 6

Kontynenty

**szeroki zakres  
zastosowań**

Szacowana przepustowość Turbo Separatora:

Model TS	TS1260	TS2096	TS3096	TS42120
<b>Napęd (kW)</b>	3	22	45	75
<b>Prędkość oddzielania</b> (zależnie od materiału)	maks. 600 kg/godz.	maks. 5 000 kg/godz.	maks. 10 000 kg/godz.	maks. 20 000 kg/godz.

## Konstrukcja łopatek

Dostępne są różne rodzaje łopatek, a każda z nich została zaprojektowana pod kątem wykonywania konkretnej funkcji.





## Konstrukcja

Każdy Turbo Separator od Atritor wyposażony jest w kilka sit. Rozmiar i konstrukcja każdego sita jest dobrana tak, aby zapewnić optymalne rezultaty oddzielania.

Zużycie mocy Turbo Separatora	TS2096	TS3096	TS42120
Napęd Turbo Separatora (kw)	22	45	75
Napęd przenośnika podającego (kw)	3	15	15
Napęd przenośnika materiału odzyskanego (kw)	5.5	5.5	5.5
Napęd przenośnika oddzielanego opakowania (kw)	3	3	5
70% mocy całkowitej (kW)	23	48	70

## Branże stosujące Turbo Separator

<b>Producenci karm dla zwierząt</b>	W celu oddzielania zapakowanych produktów spożywczych i dodawania ich do paszy.
<b>Producenci kompostu</b>	W celu oddzielania materiału od opakowania tak by nadawał się do kompostowania.
<b>Producenci kosmetyków</b>	Do oddzielania zawartości od opakowania w celu recyklingu lub utylizacji.
<b>Producenci żywności i napojów</b>	Do oddzielania opakowań i produktów niespełniających specyfikacji, przeterminowanych lub nieprawidłowo zapakowanych w celu recyklingu, ponownego zapakowania i wytwarzania energii odnawialnej.
<b>Zakłady zajmujące się recyklingiem płyt gipsowo-kartonowych</b>	Aby oddzielić gips od papieru podkładowego i przekazać oba te materiały do recyklingu.
<b>Gospodarka odpadami spożywczymi</b>	Do oddzielania odpadów spożywczych oraz przeterminowanych produktów, aby wydzielić produkt w celu ponownego wykorzystania i recyklingu opakowania.
<b>Zakłady zajmujące się utylizacją odpadów</b>	Do oddzielania zawartości od opakowania w celu bezpiecznej utylizacji
<b>Firmy zajmujące się odpadami</b>	W celu obniżenia kosztów utylizacji odpadów poprzez oddzielenie materiałów przeznaczonych do recyklingu.
<b>Od odpadów do energii</b>	W celu oddzielania materiału od opakowania, aby wykorzystać je do wytwarzania energii.

# Jak to działa?

**Turbo Separator od Atritor to najbardziej wszechstronne urządzenie do oddzielania, które separuje płyny i materiały od różnych rodzajów opakowań i pojemników.**

Wał Turbo Separatora pracuje zwykle w zakresie od 100 obr./min. do 1000 obr./min. Wytworzony w ten sposób przepływ powietrza napędza siły odśrodkowe i mechaniczne wymagane do oddzielania opakowań.

Oddzielany materiał dostaje się do komory separacyjnej, w której pierwsze łopatki otwierają opakowanie. Łopatki i sita są konfigurowane w taki sposób, aby zapewnić maksymalnie skutecznie oddzielenie.

Turbo Separator używany jest na całym świecie i sprawdza się w szerokim zakresie zastosowań:

#### Typowo podawane materiały:

- Przetworzone i nieprawidłowo oznakowane produkty w puszkach, plastikowych butelkach i pudełkach.
- Gips pochodzący z płyt kartonowo-gipsowych.
- Przetworzona żywność
- Kawa z krążków.
- Herbata z torebek

#### Typowe produkty końcowe

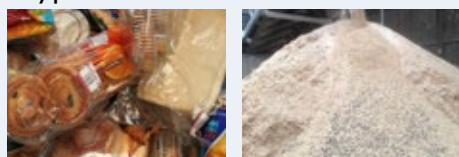
- Energia pozyskiwana z odpadów
- Pokarm dla zwierząt
- Metale do recyklingu
- Nawóz
- Kompost
- Tworzywa sztuczne

*Żaden inny sprzęt nie jest potrzebny – urządzenie stanowi wysoce wydajne narzędzie do oddzielania.*

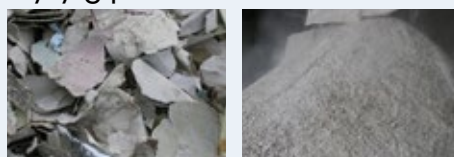
Oddziela materiały suche od mokrych i jest w stanie rozpakowywać produkty bez dodawania dodatkowych cieczy.

## Materiały i zastosowania

Wypieki



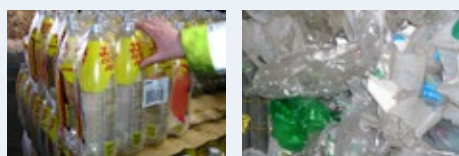
Płyty gipsowe



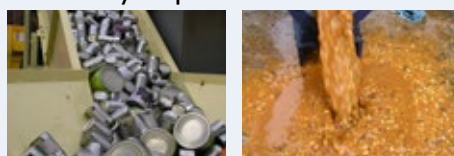
Kosmetyki



Plastikowe butelki



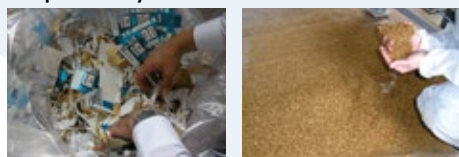
Produkty w puszkach



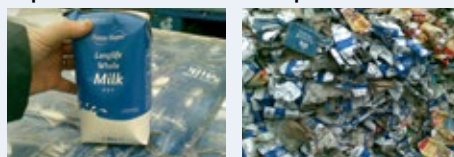
Odpady spożywcze z kuchni



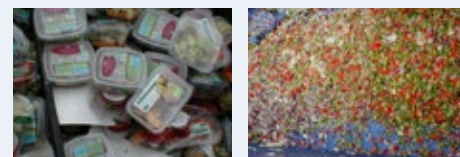
Papierosy



Opakowania Tetra-pak



Salatki



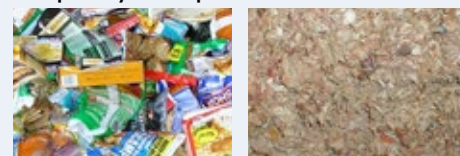
Beczki



Saszetki



Odpady z supermarketów





# Jakie rozwiązanie można Państwu zapropnować?

Udostępniamy wiedzę, którą zdobyliśmy na przestrzeni wielu lat, aby dostarczać szyte na miarę rozwiązania do usuwania opakowań w zastosowaniach przemysłowych. Projektujemy procesy, które poprzez usuwanie i rozpakowywanie odpadów zwiększają ich wartość.

[turboseparator.co.uk](http://turboseparator.co.uk)

[sales@atritor.com](mailto:sales@atritor.com)

+44(0) 247 666 266

**KONTAKT Z  
NAMI**



**Biokompo :**

BIOKOMPO SP. Z O.O. SP. K.

ul. Witolda 43/5

50-202 Wrocław

+48 505 505 896

[biuro@biokompo.pl](mailto:biuro@biokompo.pl)